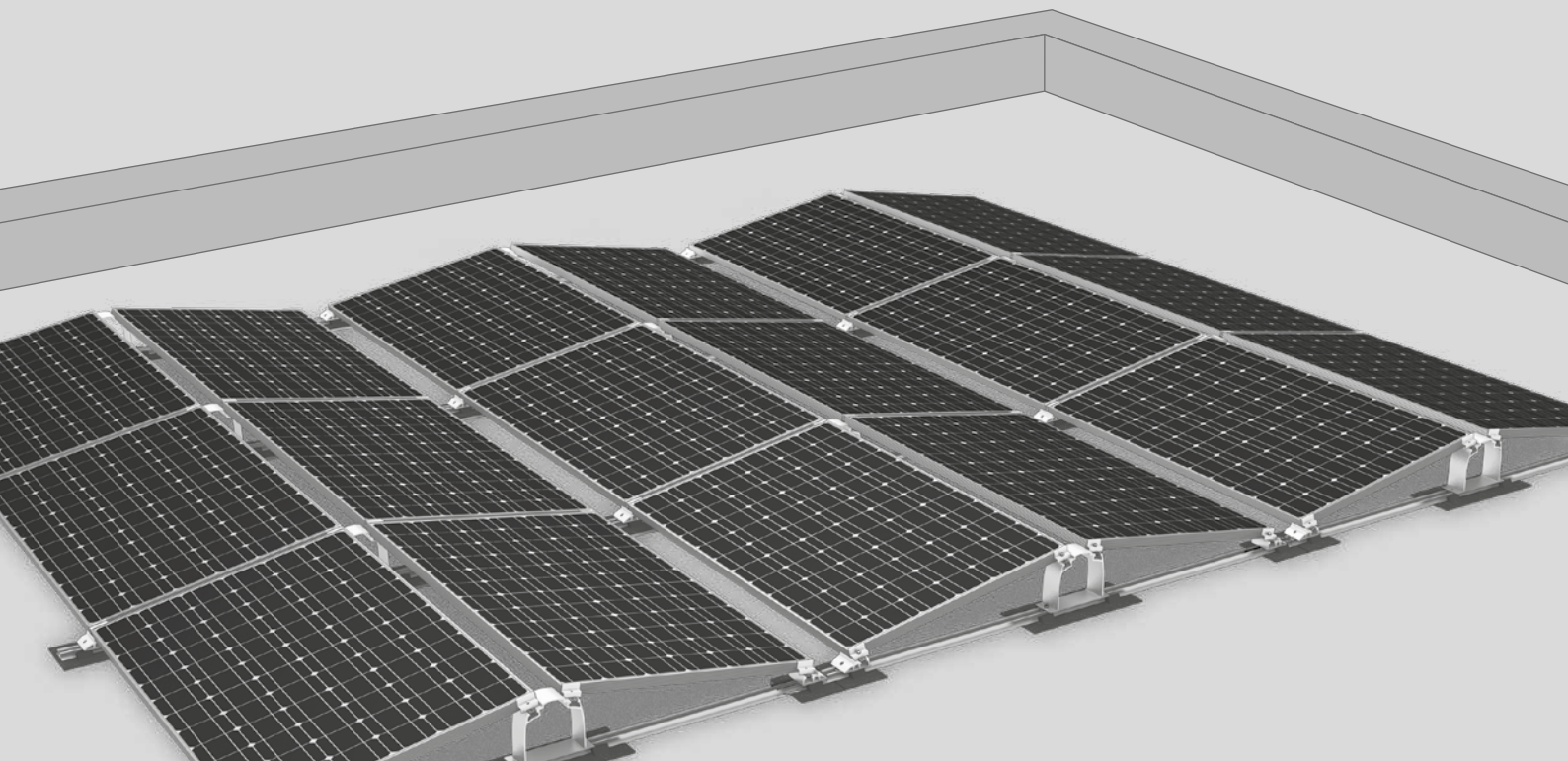


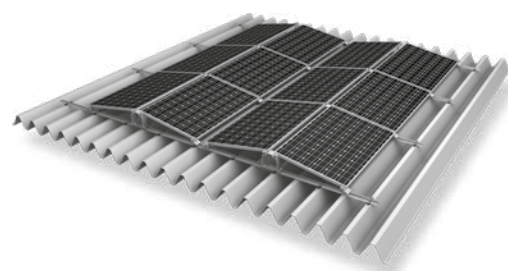


Système D-Dome 10°

La solution pour l'orientation double

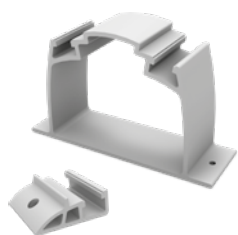


- ▶ Un système avec un rapport optimal surface-rendement pour toitures avec faible possibilité de lestage
- ▶ Optimisation aérodynamique et test en soufflerie
- ▶ Installation rapide et simple
- ▶ Système de rails courts



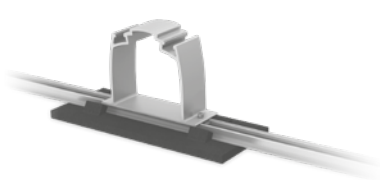
Le D-Dome peut être utilisé également sur toitures en tôle trapézoïdale

COMPOSANTS DU SYSTÈME D-DOME10°



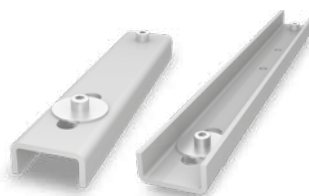
Dome D1000 et Dome SD

Éléments de support pour double orientation



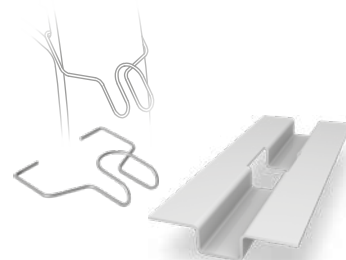
SpeedRail avec tapis de protection

- ▶ Rails SpeedRail courts ou longs
- ▶ Tapis de protection avec alu



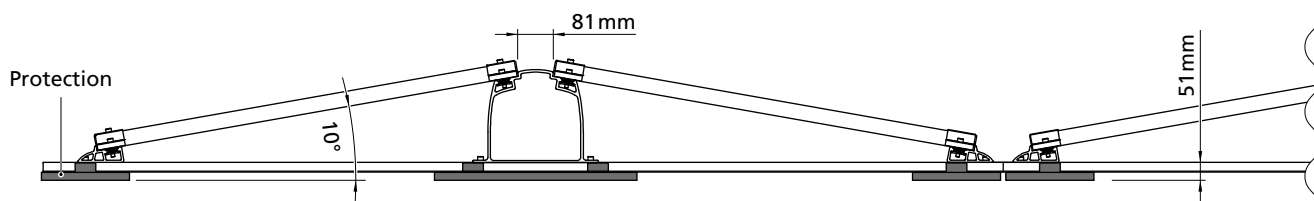
Bloc connecteur RW/CW

- ▶ Pour la liaison de blocs de modules horizontaux et verticaux
- ▶ Permet de réduire le lestage



Lestage et gestion des câbles

- ▶ SpeedPorter: intégration simple et rapide du lestage
- ▶ Dome Wire Hanger: pour fixer les câbles du module



CARACTÉRISTIQUES TECHNIQUES

	D-Dome
Domaine d'application	Toitures terrasses < 5° avec membrane synthétique, revêtement bitume, revêtement béton ou graviers; également utilisable sur toiture en tôle trapézoïdale
Type de fixation/raccordement	Lesté, sans percement du toit
Conditions	<ul style="list-style-type: none"> ▶ Dimensions autorisées des modules (L x l x h): 1550-2000 x 950-1100 x 30-50 mm ▶ Dimensions minimales du système: une rangée de 3 modules ▶ Inclinaison de toit jusqu'à 5°
Particularités techniques	<ul style="list-style-type: none"> ▶ Séparation thermique après 11 m max. (tôle trapézoïdale 8,4 m): de 30 mm min. à 150 mm max. ▶ Distance minimale du bord du toit: 500 mm (350 mm si autres obstacles)
Angle d'inclinaison	10°
Matériau	<ul style="list-style-type: none"> ▶ Rails, D-Dome, Dome SD, étriers de fixation des modules, connecteurs rail: Aluminium EN AW-6063 T66 ▶ Tapis de protection (granulés de caoutchouc avec liant polyuréthane) avec ou sans alu ▶ Petites pièces: Acier inoxydable (1.4301) A2-70